

指導教員	酒向 慎司
研究室から一言	酒向研究室では李研究室とともに、新たな音楽体験・音楽表現の実現を指向した音楽情報処理の研究のほか、聴覚障害者を支援する手話認識の研究を進めています。これらの分野で、理論から実践的な研究に興味と意欲ある学生を期待します。

研究テーマ例

- 1) 多重音解析・音楽音響信号処理などの音楽信号に対する信号処理や自動採譜技術
- 2) 演奏追跡・自動伴奏・演奏者モデリング・運指推定などの演奏支援技術
- 3) 自動作曲・自動編曲・自動アレンジなどの自動作曲技術
- 4) 画像処理・動画画像処理による手話認識技術
- 5) 手話コーパス構築やその支援技術などの手話言語処理技術

具体的な研究テーマ設定は、学生の興味や希望に応じて相談しながら進めます

研究室見学会 場所 4号館6階 李研究室 (李・酒向研究室見学会として合同開催)

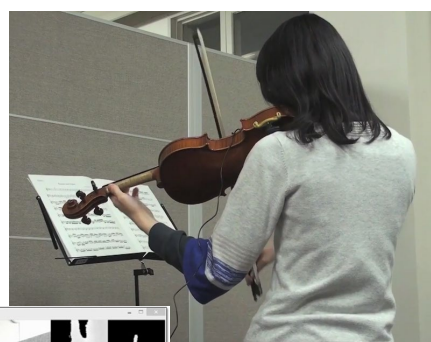
研究室見学会 日時 第1回:10/10(木) 9:00~12:45 (全体説明 9:00~, 10:30~)
 第2回:10/16(水) 12:00~16:30(全体説明 12:00~, 15:30~)
 (個別相談は随時受け付けます。気軽に研究室を訪問してください)

定員超過の場合の選考基準

成績・進学希望の有無・その他(面接:やる気や専門分野への関心度なども考慮)

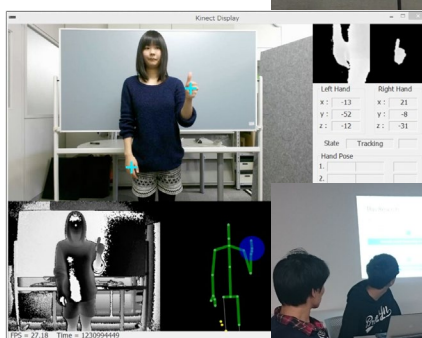
音楽をより楽しむための音楽理解・演奏支援の研究

- ・ 演奏追跡と自動伴奏システムによる演奏支援システム
- ・ 人間らしい豊かな演奏を生成、再現する演奏表情合成
- ・ 楽器演奏を軸とした音楽理解と身体知機能の解明



手話認識と福祉情報工学

- ・ 手話認識を高度化する画像認識やパターン認識技術
- ・ 大規模手話コーパスの共同開発
- ・ 手話認識キオスク端末の共同開発

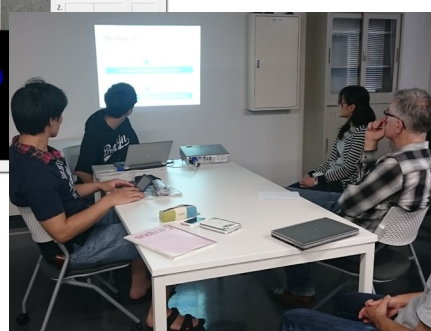


活発な社会・学術活動

- ・ 国内外の大学・企業との共同研究
- ・ 国内・国際学会での発表

海外の研究機関との連携

- ・ 海外の大学への研究インターン
- ・ 外国人教員を交えたセミナー・ミーティング



こんな人は向いているかも？

- ・ 音楽(聴く・演奏する・作る、なんでも)が好きな人
- ・ 情報工学技術の福祉応用に興味がある人
- ・ 海外インターンに興味のある人

李研、徳田・橋本研、南角研と連携した研究活動・運営

興味ある学生は見学には是非お越しください！

